

The logo for izzy, featuring a stylized heart symbol above the lowercase letters "izzy".



A stylized, curved logo above the company name.  
**ΜΠΕΝΡΟΥΜΠΗ**

ΓΙΑ ΠΕΡΙΣΣΟΤΕΡΕΣ ΠΛΗΡΟΦΟΡΙΕΣ:  
Χ. ΜΠΕΝΡΟΥΜΠΗ & ΥΙΟΣ Α.Ε.  
Αγ. Θωμά 27, 15124, Μαρούσι-Αθήνα  
Τηλ. 210 6156400, Fax: 210 6199316  
e-mail: benrubi-sda@benrubi.gr

FOR FURTHER INFORMATION:  
H. BENRUBI & FILS S.A.  
27 Aghiou Thoma str. GR 15124, Maroussi-Athens  
Tel: 00302106156400, Fax: 00302106199316  
e-mail: benrubi-sda@benrubi.gr

**Οδηγίες Χρήσης / Instructions Manual**  
Ελληνικά (GR) – English (EN)  
Αερόθερμο Μπάνιου – Bathroom Fan Heater  
TG200-IP

**Περιεχόμενα / Contents**

GR.....	Σελίδες 2-11
EN.....	Pages 12-21

Ευχαριστούμε που επιλέξατε μια συσκευή της γκάμας IZZY.

## Συμβουλές Ασφαλείας



**Διαβάστε προσεκτικά τις οδηγίες χρήσης και κρατήστε τις σε ασφαλές σημείο για μελλοντική αναφορά, μαζί με την απόδειξη αγοράς, η οποία λειτουργεί ως εγγύηση (βλ. παρακάτω «Εγγύηση και Εξυπηρέτηση Πελατών».**

Οι οδηγίες χρήσης περιλαμβάνουν σημαντικές οδηγίες για την ασφάλειά σας και την σωστή χρήση της συσκευής. Όταν χρησιμοποιείτε τη συσκευή σας θα πρέπει να ακολουθείτε πάντα τις παρακάτω οδηγίες ασφαλείας.

- Η συσκευή αυτή προορίζεται μόνο για οικιακή χρήση.
- Χρησιμοποιείτε τη συσκευή μόνο για την ενδεδειγμένη ή προτεινόμενη χρήση.
- Πριν συνδέσετε τη συσκευή, ελέγξτε αν η τάση που υποδεικνύεται στη συσκευή συμφωνεί με την τάση της κεντρικής παροχής στο σπίτι σας. Αν δεν ισχύει κάτι τέτοιο, επικοινωνήστε με ένα από τα εξουσιοδοτημένα κέντρα επισκευών ΜΠΕΝΡΟΥΜΠΗ και μην χρησιμοποιείτε τη συσκευή.
- Κρατήστε όλα τα μέρη της συσκευασίας (πλαστικές σακούλες, βίδες κλπ) μακριά από παιδιά.
- Πάντα συνδέετε την συσκευή σας με πρίζα που διαθέτει γείωση. Η μη τήρηση αυτής της υποχρέωσης μπορεί να οδηγήσει σε ηλεκτροπληξία και ενδεχομένως σε σοβαρό τραυματισμό. Για λόγους ασφαλείας, η πρίζα πρέπει να πληροί τις προδιαγραφές που ισχύουν στη χώρα σας. Αν η ηλεκτρική σας εγκατάσταση δεν διαθέτει γείωση, πριν βάλετε το φως στη πρίζα θα πρέπει οπωσδήποτε να ζητήσετε από ένα εξουσιοδοτημένο τεχνικό να τροποποιήσει την ηλεκτρική σας εγκατάσταση σύμφωνα με τις τεχνικές προδιαγραφές.

- Οποιοδήποτε λάθος στη σύνδεση ακυρώνει την εγγύηση.
- Κάθε επισκευή από μη εξουσιοδοτημένο τεχνικό των κέντρων Service ΜΠΕΝΡΟΥΜΠΗ ΑΚΥΡΩΝΕΙ ΤΗΝ ΕΓΓΥΗΣΗ.
- Μην χρησιμοποιείτε ποτέ το αερόθερμο σε εξωτερικούς χώρους .
- **Μην βυθίζετε ποτέ τη συσκευή σε νερό ή σε οποιοδήποτε άλλο υγρό.**
- Ποτέ μην αφήνετε τη συσκευή εκτός της επίβλεψής σας κατά τη διάρκεια της λειτουργίας.
- Ποτέ μην επιχειρείτε να ακουμπήσετε μια συσκευή που έχει πέσει σε νερό ή έχει βραχεί. Κατεβάστε το γενικό διακόπτη του ρεύματος και βγάλτε το καλώδιο του ρεύματος από την πρίζα.
- Μην ακουμπάτε τη συσκευή με βρεγμένα ή νωπά χέρια.
- Μην χρησιμοποιείτε τη συσκευή σε σημεία όπου μπορεί να υποστεί πτώση.
- Αποσυνδέετε πάντα το καλώδιο του ρεύματος από την πρίζα πριν μετακινήσετε τη συσκευή.
- Ελέγξτε κατά διαστήματα το καλώδιο για τυχόν φθορές.
- Αν το καλώδιο ή η πρίζα είναι κατεστραμμένα ή παρουσιάζουν βλάβη, μην λειτουργείτε τη συσκευή προς αποφυγή κινδύνου και απευθυνθείτε σε ένα από τα εξουσιοδοτημένα κέντρα επισκευών ΜΠΕΝΡΟΥΜΠΗ για έλεγχο και αντικατάσταση.
- Μην αφήνετε το καλώδιο του ρεύματος να κρέμεται σε γωνίες τραπεζιών όπου μπορεί να προσεγγίζεται από παιδιά ή να έρχεται σε επαφή με ζεστές επιφάνειες.
- Ποτέ μην αφήνετε το καλώδιο του ρεύματος διπλωμένο κατά τη διάρκεια της χρήσης της συσκευής. Ξεδιπλώστε το τελείως.
- Η επίβλεψη της συσκευής είναι απαραίτητη όταν χρησιμοποιείται κοντά σε παιδιά ή σε άτομα με μειωμένες σωματικές ή πνευματικές ικανότητες.
- Η συσκευή δεν πρέπει να χρησιμοποιείται από παιδιά ή από άτομα

με μειωμένες σωματικές ή πνευματικές ικανότητες χωρίς επίβλεψη. Βεβαιωθείτε ότι δεν αγγίζουν και ότι δεν χρησιμοποιούν τη συσκευή για παιχνίδι.

**ΠΡΟΣΟΧΗ! Η επιφάνεια της συσκευής μπορεί να φτάσει θερμοκρασία ακόμα και μεγαλύτερη των 80°C.**

- Μην καλύπτετε τη συσκευή. Υπάρχει κίνδυνος υπερθέρμανσης.
- Μην τοποθετείτε και χρησιμοποιείτε τη συσκευή εντός κανενός είδους οχήματος.
- Ελέγξτε την κατάσταση της συσκευής, αφού τη βγάλετε από τη συσκευασία της. Βεβαιωθείτε ότι όλα τα μέρη-εξαρτήματα του αερόθερμου περιλαμβάνονται στη συσκευασία και ότι δεν έχουν υποστεί φθορές.
- Βεβαιωθείτε ότι έχετε αποσυνδέσει το καλώδιο του ρεύματος από την πρίζα πριν συναρμολογήσετε ή αποσυναρμολογήσετε τη συσκευή.
- Πάντα αποσυνδέετε το καλώδιο του ρεύματος από την πρίζα πριν πραγματοποιήσετε οποιαδήποτε διαδικασία καθαρισμού ή συντήρησης.
- Ποτέ μην αποσυνδέετε τη συσκευή από το ρεύμα τραβώντας την από το καλώδιο. Αποσυνδέστε τη τραβώντας πάντα από το φως, αφού τη θέσετε το διακόπτη στη θέση OFF (0).
- Γυρίζετε πάντα τον περιστρεφόμενο ρυθμιστή ταχύτητας στη θέση OFF (0) ώστε να απενεργοποιηθεί η συσκευή, πριν τη συνδέσετε ή την αποσυνδέσετε από την πρίζα.
- Αποσυνδέετε πάντα τη συσκευή από την πρίζα όταν δεν την χρησιμοποιείτε.
- Ποτέ μην χρησιμοποιείτε τη συσκευή μετά από πτώση ή αν παρουσιάζει οποιαδήποτε βλάβη και απευθυνθείτε σε ένα από τα εξουσιοδοτημένα κέντρα επισκευών ΜΠΕΝΡΟΥΜΠΗ.
- Αν η συσκευή δεν λειτουργεί κανονικά, αποσυνδέστε το φως από την πρίζα και απευθυνθείτε σε ένα από τα εξουσιοδοτημένα κέντρα επισκευών ΜΠΕΝΡΟΥΜΠΗ για έλεγχο, επισκευή ή αντικατάσταση.

- Βεβαιωθείτε ότι το καλώδιο του ρεύματος δεν είναι σφηνωμένο από οποιοδήποτε αντικείμενο π.χ. από κάποιο έπιπλο. Μην πατάτε ποτέ το καλώδιο του ρεύματος και μην το τοποθετείτε ποτέ κάτω από χαλιά ή πατάκια όπου υπάρχει κίνδυνος να το πατήσετε. Κρατάτε το καλώδιο του ρεύματος σε σημείο όπου δεν υπάρχει κίνδυνος να σκοντάψετε.
- Η χρήση καλωδίων επέκτασης που δεν εγκρίνονται από τον κατασκευαστή της συσκευής μπορεί να προκαλέσει βλάβη, τραυματισμούς και ατυχήματα.
- Μην αφήνετε τη συσκευή σε λειτουργία όταν δεν είστε στο σπίτι: Βεβαιωθείτε ότι ο διακόπτης λειτουργίας βρίσκεται στη θέση OFF (0) και το κουμπί ρύθμισης του θερμοστάτη στη χαμηλότερη θέση. Βγάζετε πάντα τη συσκευή από την πρίζα.
- Διατηρείτε πάντα τη συσκευή καθαρή. Βεβαιωθείτε ότι καθαρίζετε τακτικά τους αεραγωγούς από τη σκόνη με το ειδικό εξάρτημα της ηλεκτρικής σκούπας, αφού πρώτα βγάλετε τη συσκευή από την πρίζα.
- Κρατάτε πάντα τη συσκευή σε απόσταση 1μ. τουλάχιστον από έπιπλα, μαξιλάρια, κρεβάτια, χαρτιά, ενδύματα, κουρτίνες κλπ.
- Μην τραβάτε ποτέ το καλώδιο προκειμένου να το βγάλετε από τη πρίζα.
- Μην τοποθετείτε το αερόθερμο επάνω σε χαλί.
- Μην τοποθετείτε ποτέ το αερόθερμο ακριβώς κάτω από την πρίζα.
- Μην χρησιμοποιείτε ποτέ τη συσκευή σε δωμάτια με διαρροή υγραερίου ή άλλου εύφλεκτου υλικού όπως βερνίκι, μπογιά ή κόλλα.
- Μην τοποθετείτε υφάσματα / ρούχα πάνω στη συσκευή για να στεγνώσουν ή για οποιοδήποτε άλλο λόγο.
- Κρατάτε πάντα τις εξόδους του αέρα ελεύθερες χωρίς κάποιο αντικείμενο μπροστά σε απόσταση 1 μέτρο τουλάχιστον (κίνδυνος υπερθέρμανσης).
- Μην κινείτε τη συσκευή ενώ αυτή βρίσκεται σε λειτουργία. Υπάρχει κίνδυνος ανάφλεξης .
- **Προσοχή:** Για την αποφυγή τυχόν κινδύνου, μην βάζετε ξένα αντικείμενα π.χ. μολύβια, κτλ. μέσα στις γρίλιες/εξόδους της συσκευής όταν ο ανεμιστήρας είναι συνδεδεμένος στην πρίζα και όταν βρίσκεται

σε λειτουργία.

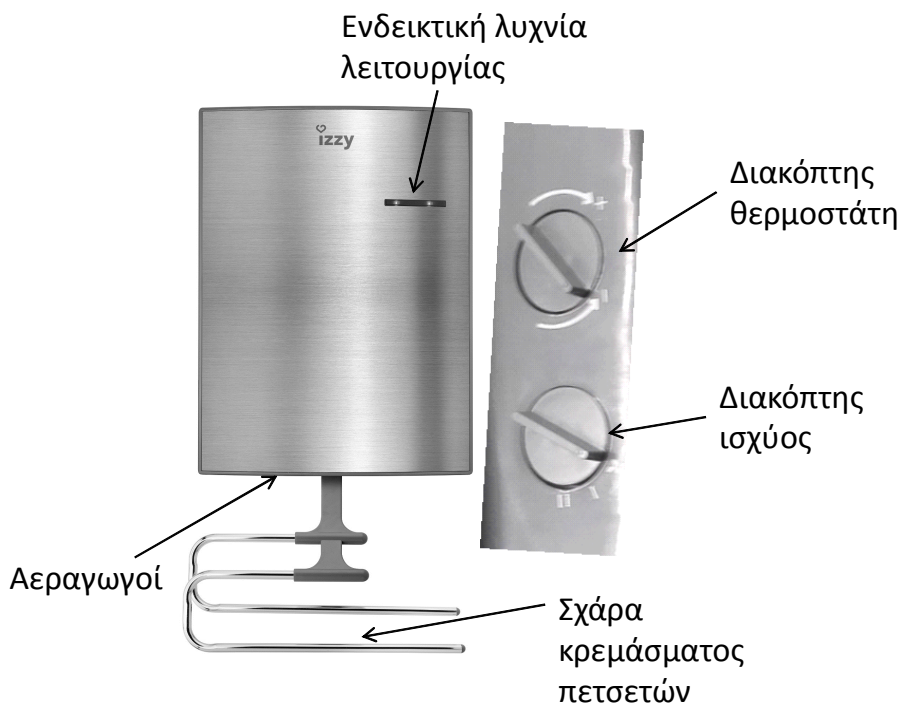
- Αποθηκεύετε τη συσκευή σας σε δροσερό και ξηρό μέρος που να δεν προσεγγίζεται από παιδιά. Πριν χρησιμοποιήσετε τη συσκευή ύστερα από μεγάλο χρονικό διάστημα, βεβαιωθείτε ότι είναι καθαρή και στεγνή και ότι κανένα εμπόδιο δεν εμποδίζει τη λειτουργία της.

- Μην χρησιμοποιείτε τη συσκευή σε δωμάτια μικρότερα των 4τ.μ.

Για την ασφάλειά σας, η συσκευή αυτή συμμορφώνεται σύμφωνα με τα ισχύοντα πρότυπα, τους κανόνες ασφαλείας και τις οδηγίες (Περί χαμηλής Τάσης, Ηλεκτρομαγνητικής Συμβατότητας, Προστασίας του περιβάλλοντος κλπ).

## ΦΥΛΑΞΤΕ ΑΥΤΕΣ ΤΙΣ ΟΔΗΓΙΕΣ

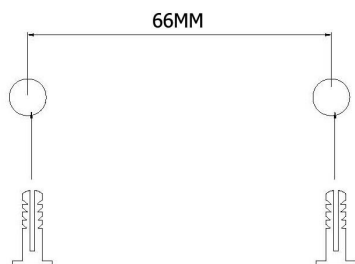
### Τα Μέρη της Συσκευής



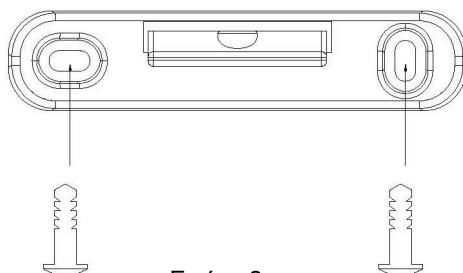
## Τεχνικά Χαρακτηριστικά

Μοντέλο: TG200-IP  
Τάση/Συχνότητα: 220-240V ~50-60Hz  
Προστασία IP21  
Ισχύς: 1000-2000W

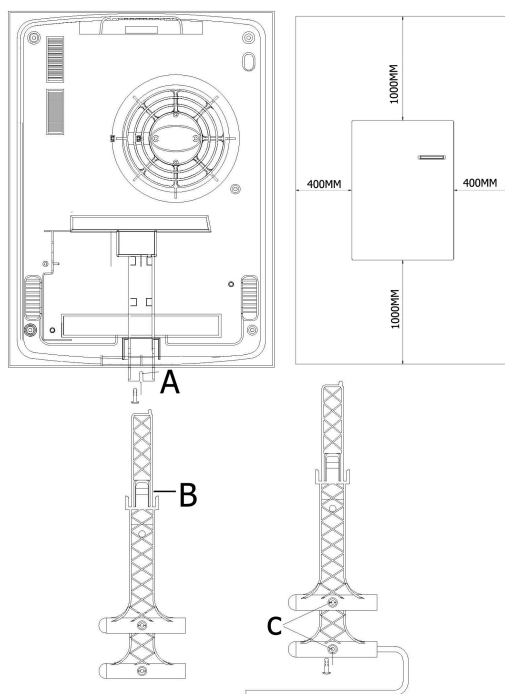
## Εγκατάσταση



Εικόνα 1



Εικόνα 2



Εικόνα 3



**Η συσκευή μπορεί να λειτουργήσει μόνο επιτοίχια. Μην τοποθετείτε τη συσκευή στο ταβάνι.**

- Επιλέξτε ένα σημείο κοντά σε μία πρίζα, αλλά όχι απευθείας από κάτω από την πρίζα και βεβαιωθείτε ότι τηρούνται οι αποστάσεις από τον τοίχο, το ταβάνι και το δάπεδο, όπως φαίνονται στην εικόνα 3.
- Ανοίξτε με το τρυπάνι 2 τρύπες στον τοίχο, οριζόντια. Η διάμετρος της τρύπας πρέπει να είναι ίση με το ούπα που παρέχεται στη συσκευασία. Τοποθετήστε το ούπα (βλ. εικόνα 1). Τοποθετήστε τη βάση σύμφωνα με την εικόνα 1, και βιδώστε τη βίδα που παρέχεται στη συσκευασία με ένα κασαβίδι για να στερεώσετε τη βάση (βλ. εικόνα 2).
- Κρεμάστε το αερόθερμο στη βάση και βεβαιωθείτε ότι έχει στερεωθεί καλά.
- Πάρτε τη σχάρα απλώματος πετσετών B και τοποθετήστε τη στην υποδοχή A (βλ. Εικόνα 3). Βιδώστε μία βίδα στο A για να στερεώσετε τη μονάδα και πάλι στον τοίχο.

Προσοχή: Όταν η σχάρα απλώματος πετσετών είναι διπλωμένη προς τα επάνω (βλ. Εικόνα 3) η θερμική ισχύς μειώνεται αυτόματα στα 1000W.

- Στερεώστε τη σχάρα απλώματος πετσετών βιδώνοντας μία βίδα στο σημείο C.

## Λειτουργία



0 ...OFF

\* ...Λειτουργία μόνο ανεμιστήρα

I ... Χαμηλή ισχύς (1000W)

II ... Ανώτατη ισχύς (2000W)

- Ξεδιπλώστε το καλώδιο και βάλτε το φισ στην πρίζα.
- Για να θέσετε τη συσκευή σε λειτουργία στρέψτε τον θερμοστάτη δεξιόστροφα και τον διακόπτη επιλογής θερμοκρασίας επίσης δεξιόστροφα. Η πρώτη θέση είναι για τον ανεμιστήρα (\*). Η δεύτερη θέση είναι για θέρμανση σε μεσαία ισχύ (I) 1000W και η τρίτη θέση είναι η θέρμανση σε πλήρη ισχύ (II) 2000W.
- Η λυχνία ένδειξης λειτουργίας στο μπροστινό τμήμα της συσκευής θα ανάψει αυτόματα όταν η συσκευή βρίσκεται σε λειτουργία.

## Θερμοστάτης



Θέστε το θερμοστάτη στη θέση MAX και λειτουργείστε τη συσκευή έως ότου πετύχετε την επιθυμητή θερμοκρασία δωματίου. Στρέψτε το θερμοστάτη αριστερόστροφα έως ότου η συσκευή σβήσει και ακουστεί ένα χαρακτηριστικό “κλικ”. Αυτή η θερμοκρασία θα διατηρηθεί σχεδόν μόνιμα καθώς η συσκευή θα ανάβει και θα σβήνει αυτόματα. Παρακαλούμε σημειώστε ότι η συσκευή δεν ανάβει εάν η ρύθμιση του θερμοστάτη δεν είναι υψηλότερη από τη θερμοκρασία δωματίου.

Ανώτατη θερμοκρασία (Max)=στρέψτε δεξιόστροφα.

Κατώτατη θερμοκρασία (Min)-στρέψτε αριστερόστροφα)

- Στρέψτε τον διακόπτη του θερμοστάτη πλήρως προς τα δεξιά.
- Όταν η θερμοκρασία του δωματίου είναι η επιθυμητή, στρέψτε τον διακόπτη αριστερόστροφα και η λειτουργία της συσκευής θα σταματήσει αυτόματα.
- Όταν η θερμοκρασία δωματίου πέσει, το αερόθερμο θα ξεκινήσει αυτόματα τη λειτουργία του.

## Ρύθμιση Προστασίας Παγετού

Θέστε τον διακόπτη του θερμοστάτη (B) στη ρύθμιση προστασίας παγετού ούτως ώστε η θερμοκρασία δωματίου να μην πέσει κάτω από περίπου +5°C. Η συσκευή τότε θα ανάψει αυτόματα περίπου στους +5°C και θα σβήσει στους +7°C, αποφεύγοντας την πρόκληση βλάβης από παγετό.

## Προστασία Υπερθέρμανσης

Η συσκευή σας διαθέτει λειτουργία προστασίας υπερθέρμανσης που σβήνει το αερόθερμο σε περίπτωση υπερθέρμανσης ή σε περίπτωση λανθασμένης χρήσης. Εάν ενεργοποιηθεί αυτή η λειτουργία, παρακαλούμε στρέψτε το διακόπτη του θερμοστάτη τελείως αριστεράς. Απενεργοποιήστε τη συσκευή, αποσυνδέστε την από την πρίζα και αφήστε τη να κρυώσει τελείως, ελέγξτε για την ύπαρξη οποιουδήποτε εμποδίου στους αεραγωγούς και κατόπιν δοκιμάστε να επανενεργοποιήσετε το αερόθερμο.

Εάν το αερόθερμο δεν λειτουργήσει ή η προστασία υπερθέρμανσης ξανασβήσει το αερόθερμο, θα πρέπει να μεταφέρετε τη συσκευή στο πλησιέστερο εξουσιοδοτημένο κέντρο σέρβις

ΜΠΕΝΡΟΥΜΠΗ για έλεγχο.

Σημείωση: Οι αεραγωγοί δεν θα πρέπει να εμποδίζονται από κανένα αντικείμενο.

## Καθαρισμός και Συντήρηση

Γυρίζετε πάντα τον επιλογέα ταχύτητας στη θέση OFF (0) και αποσυνδέετε πάντα τη συσκευή από την πρίζα πριν προχωρήσετε σε οποιαδήποτε διαδικασία καθαρισμού ή συντήρησης.

Για να καθαρίσετε το κυρίως σώμα της συσκευής χρησιμοποιήστε ένα μαλακό πανί και κατόπιν σκουπίστε το με ένα στεγνό πανί.

Καθαρίζετε τις εισόδους/εξόδους αέρα μία φορά το χρόνο.

- Ξεβιδώστε την κάτω βίδα, τραβήξτε τη συσκευή προς τα επάνω και ξεκρεμάστε την από τον τοίχο.

- Χρησιμοποιήστε το κατάλληλο εξάρτημα της ηλεκτρικής σκούπας για να τραβήξετε τη σκόνη από τα διάφορα ανοίγματα (αεραγωγούς, φίλτρο).

- Κρεμάστε τη συσκευή και πάλι στον τοίχο (μην ξεχάσετε να επανατοποθετήσετε το φίλτρο στο πίσω μέρος του αερόθερμου).

**Προσοχή:** Μην χρησιμοποιείτε ποτέ διαβρωτικά ή σκληρά απορρυπαντικά ή διαλυτικά υγρά που μπορεί να αλλοιώσουν το χρώμα.

## Αποθήκευση

Πάντα αφαιρείτε το καλώδιο του ρεύματος από την πρίζα όταν δεν χρησιμοποιείτε τη συσκευή.

Για να αποθηκεύσετε τη συσκευή σας, αφήστε την προηγουμένως να κρυώσει τελείως, τοποθετήστε τη στο κουτί της μαζί με αυτές τις οδηγίες χρήσης και αποθηκεύστε τη σε καθαρό, δροσερό, αεριζόμενο και ξηρό μέρος.

Μην τοποθετείτε βαριά αντικείμενα επάνω στη συσκευή σας κατά τη διάρκεια της αποθήκευσης.

## Ασφαλής Απόρριψη της Συσκευής



• Τα σήματα που εμφανίζονται πάνω στο προϊόν ή στα εγχειρίδια που το συνοδεύουν υποδεικνύουν ότι δε θα πρέπει να ρίπτεται μαζί με τα υπόλοιπα οικιακά απορρίμματα μετά το τέλος του κύκλου ζωής του. Προκειμένου να αποφευχθούν ενδεχόμενες βλαβερές συνέπειες στο περιβάλλον, ή την υγεία εξαιτίας της ανεξέλεγκτης διάθεσης απορριμμάτων, σας παρακαλούμε να το διαχωρίσετε από άλλους τύπους απορριμμάτων και να το ανακυκλώσετε ώστε να βοηθήσετε στη βιώσιμη επαναχρησιμοποίηση των υλικών πόρων.

• Οι οικιακοί χρήστες θα πρέπει να έρθουν σε επικοινωνία είτε με τον πωλητή από όπου αγόρασαν το προϊόν είτε τις κατά τόπου υπηρεσίες προκειμένου να πληροφορηθούν τις λεπτομέρειες σχετικά με τον τόπο και τον τρόπο με τον οποίο μπορούν να δώσουν αυτό το προϊόν για ασφαλή προς το περιβάλλον ανακύκλωση. Το προϊόν αυτό δε θα πρέπει να αναμιγνύεται με άλλα συνηθισμένα απορρίμματα προς διάθεση.

## Εγγύηση

• Πριν παραδοθούν οι συσκευές μας υπόκεινται σε αυστηρό ποιοτικό έλεγχο. Ωστόσο η συσκευή σας διαθέτει και δύο (2) χρόνια εγγύηση από την ημερομηνία αγοράς της. Στην περίπτωση που προκύψει βλάβη σε αυτό το χρονικό διάστημα το SERVICE ΜΠΕΝΡΟΥΜΠΗ θα επισκευάσει ή θα αντικαταστήσει το προϊόν ή οποιοδήποτε ελαττωματικό εξάρτημα χωρίς χρέωση.

• Η εγγύηση δεν καλύπτει ελαττώματα που θα προκύψουν από φυσιολογική φθορά, λανθασμένη εγκατάσταση, χειρισμό ή συντήρηση του προϊόντος, αντικανονικές συνθήκες λειτουργίας, μη εφαρμογή των οδηγιών χρήσης, κακή χρήση, μετατροπή ή επισκευή του προϊόντος από επισκευαστές που δεν ανήκουν στα κέντρα service ΜΠΕΝΡΟΥΜΠΗ.

### ΓΙΑ ΠΕΡΙΣΣΟΤΕΡΕΣ ΠΛΗΡΟΦΟΡΙΕΣ:

#### **X. ΜΠΕΝΡΟΥΜΠΗ & ΥΙΟΣ Α.Ε.**

Αγ. Θωμά 27, 15124, Μαρούσι - Αθήνα

Τηλ./Εξυπηρέτηση Πελατών: 210 6156400

e-mail: [benrubi-sda@benrubi.gr](mailto:benrubi-sda@benrubi.gr)



EN

Thank you for having chosen an appliance from the IZZY range.

### Important Safeguards



**Please read these instructions carefully before using the appliance and save them for future reference. Please keep the sales receipt for guarantee purposes (pls see below “Guarantee and Customer Service”)**

When using electrical appliances, basic safety precautions should always be followed in order to reduce the risk of fire, electrical shock and injury to persons or property:

- Before you connect the appliance on the supply mains, check that the voltage indicated on the data plate of the appliance corresponds to that of the voltage mains in your home. If this is not the case, do not use the appliance and contact one of the authorized BENRUBI Service Centres.
- All packing elements (plastic bags, polystyrene, nails, etc.) should be kept out of the reach of children, as being potentially dangerous.
- Always connect your appliance by means of an earthed plug. Non-compliance with this obligation can cause an electric shock and may lead to serious injury. It is vital for your own safety that the earthed socket corresponds to the electrical installation standards in force in your country. If your household electrical system does not include an earthed socket, it is vital that you call in an authorized technician before plugging in the appliance, in order to bring your electrical system up to standard.
- **Caution:** Danger of electric shock exists even when the appliance is switched off, at OFF (0) position. Always unplug the appliance when not in use.
- To protect against the risk of electric shock, do not immerse the appliance in water or any other liquid. The heater should never be used under conditions where it may be immersed, or come in contact

with water. Similarly do not plug in your heater if its surfaces are wet or damp.

- Keep the air outlet and inlet grilles clean. Do not insert foreign objects through the intake or discharge grilles. To clean them firstly switch off the appliance, unplug the power cord from the mains and then use a vacuum cleaner.

- Check the cord periodically for possible damages.

- If the supply cord or the plug is damaged, do not operate the appliance in order to avoid a possible hazard and contact an authorized BENRUBI Service Center.

- Do not leave the power cord hanging over the edge of the table or counter where it can be reached by children or touching hot surfaces.

- Never leave the power cable wrapped during use. Unwind it completely.

- Close supervision is necessary for this appliance being used near children.

- This appliance is not intended for use by any person, including children, with reduced physical, sensory or mental capabilities, or lack of experience and knowledge.

- Children should be supervised to ensure that they do not play with the appliance.

- Never pull the power cord to disconnect the appliance from the electrical outlet. Instead, grasp the plug and pull it to disconnect.

- Do not place the heater immediately below a socket-outlet.

- **Caution:** To prevent the risk of overheating do not cover the appliance.

- Position your heater away from furniture or loose hanging materials. Do not drape clothing or towels, etc, over the heater to dry.

- Keep the appliance at least 1m away from furniture, cushions, beds, paper, clothes, curtains etc.

- Keep the rear grille away from walls or drapes so as not to block the air intake.

- Use of extension cords not authorized by the appliance's manufacturer may cause damage, injuries and accidents. Never use

the appliance with an extension cord if the plug cannot be fully inserted in place.

- Do not use the appliance in the presence of or close to explosive or flammable substances.
- Do not run the appliance in locations, when the heater will be left unattended for long periods of time (For example, for several weeks in an unoccupied summer cottage).
- Use the heater on flat, dry surfaces only.
- Do not use attachments or filters not recommended by the manufacturer.
- Loose connections between the heater plug and the electrical outlet may cause the plug to overheat. In the event of overheating, do not use the appliance and contact an authorized BENRUBI Service Center.
- Use the appliance on 220-240V AC, 50Hz power supply.
- Ensure that no other appliances are plugged into the same circuit as your heater. A circuit overload could occur, resulting in dimmed lights, blown fuses, tripped circuit breakers, or fire hazard.
- Route the cord so that it will not be walked on, or pinched by furniture.
- This appliance is intended for normal household use only.
- Do not use the heater with a programmer, timer or any other device that switches the heater on automatically.
- Do not wash the appliance with water and do not touch it with wet hands.
- Do not cover the appliance with any clothing and do not place alongside inflammable objects such as cushions, newspapers or curtains.
- Use the appliance only for its intended use only.
- Always turn the power switch to OFF (0) position to switch off the appliance before plugging or unplugging from the mains outlet.
- Do not allow the power cord to touch hot surfaces. Allow the appliance to cool down completely before storage.
- Always disconnect the appliance from the electrical outlet when not in

use.

- Do not place the appliance on top or near any source of heat (hot gas, or electric burner or heated oven) or on top or near surfaces where it can get wet.
- Do not place the heater on carpet, don't place the cable under carpets. Arrange cord away from traffic areas so that it will not be tripped over.
- Do not use the appliance if it has been dropped or damaged in any way and contact an authorized BENRUBI Service Centre.
- Do not use the appliance if there are visible signs of damage and contact an authorised BENRUBI Service Centre.
- If the appliance is not operating normally, disconnect it from the power supply and contact an authorized BENRUBI Service Centre.
- In case of overheating, malfunction or in the event that the appliance is not operating normally, do not use it and contact an authorised BENRUBI Service Centre.
- To prevent the risk of injury, do not attempt to open or repair the appliance yourself. Any repairs made by a non-authorized BENRUBI Service Centre CANCEL THE GUARANTEE.
- Unplug the appliance from the mains supply:
  - Before cleaning or maintenance operations
  - Immediately after use
- Never use highly corrosive or abstractive cleaning agents.
- Store the unit out of the reach of children.
- Do not use the appliance outdoors.
- For your safety, this appliance conforms to the applicable standards, regulations and directives (Low Voltage, Electromagnetic Compatibility, Environmental etc. Directives).

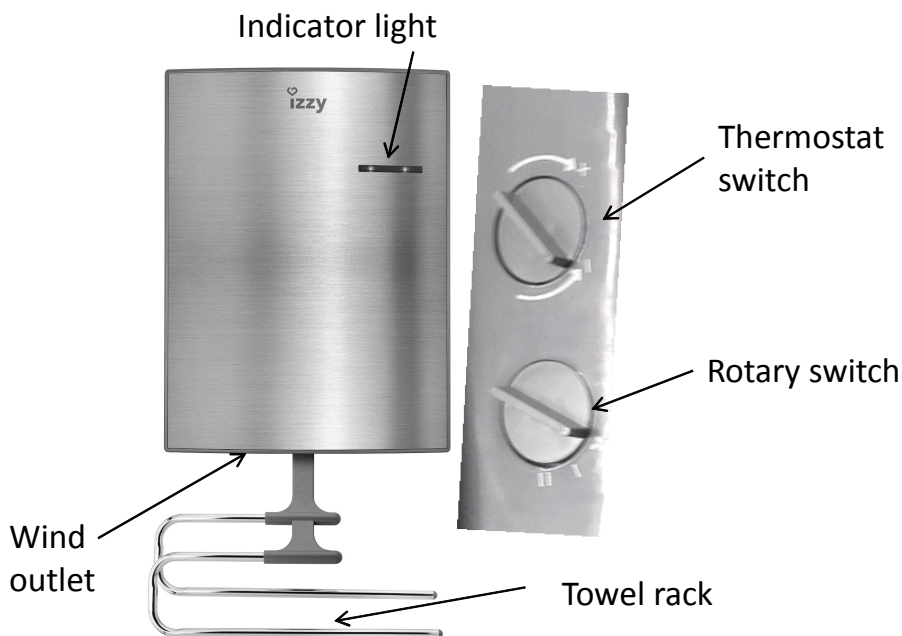
**Caution: Don't touch the hot surfaces. The air outlet gets hot during operation (more than 80°C, or 175°F). Don't touch the surface of the air outlet during operation.**



- Always ensure that hands are dry before operating or adjusting any switch on the product or touching the plug and socket-outlet.
- Do not leave this appliance unattended when it's in use.
- Do not store away until the heater cools down, store the heater in cool dry location when not in use.
- Do not use the appliance in rooms with a surface of less than 4m<sup>2</sup>.

## SAVE THESE INSTRUCTIONS

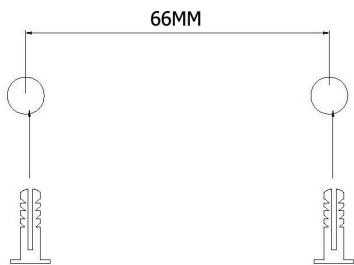
### Parts of the Appliance



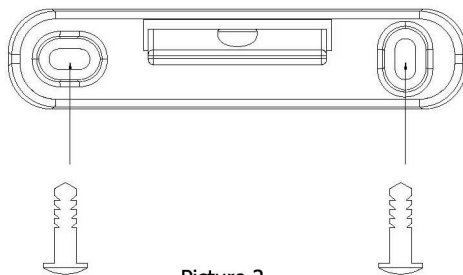
### Technical Characteristics

Model: TG200-IP  
Rated voltage/Frequency: 220-240V ~50-60Hz  
IP21 protection  
Power: 1000-2000W

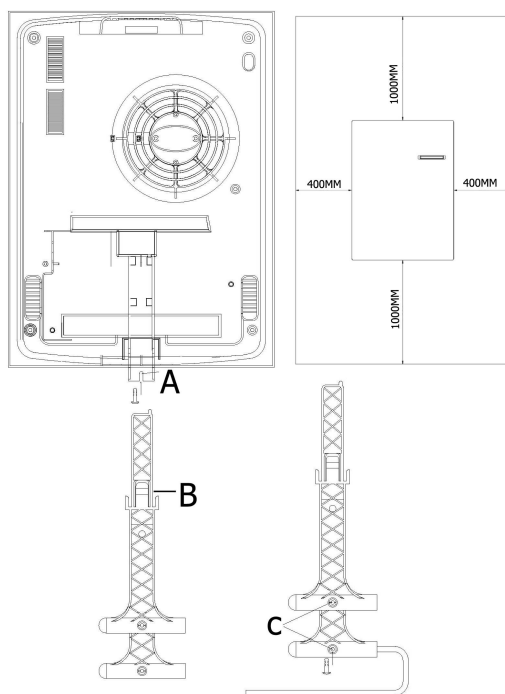
## Installation



Picture 1



Picture 2



Picture 3

- **The appliance may only be operated when mounted vertically on a wall. The appliance must not be mounted on ceilings.**

- Select a spot near a socket, but not directly underneath it, and ensure the minimum distances from the wall, ceiling and floor, as shown in the sketch.

- Drill two holes and make sure that two holes are be in a horizontal line. The diameter of the hole just contained the plastic pipe. Then insert plastic pipe. See Picture 1.

- Put the bracket onto the position of Picture 1 ,and insert screw into plastic pipe to fix the bracket. See Picture 2.
- Slide the unit into the fixed bracket Make sure it is closed to bracket.
- Take towel rail B upwards trench of A ,See picture 3. and Fix a screw to A to fix the unit on the wall again.

Attention: When the towel rail is folded upwards (see Fig.3) the heat output is reduced automatically to 1000watt.

- Secure the towel rail by inserting the screw to C point.

## Operation



- 0 ...OFF
- \* ...Fan only operation
- I ... LOW heat setting (1000W)
- II ... HIGH heat setting (2000W)

- Unwind the mains connection lead and plug it into the socket.
- To switch on the unit turn the thermostat control to the + ( clockwise), and also turn the switch knob to the right, first level is fan ( \* ), then you feel cool fan comes out; second level is half heating ( I ) 1000W, and third level is full heating ( II ) 2000W.
- The indicator lights on the front of unit will turn on automatically during heating.

## Thermostat



- Set the thermostat to "max." and operate the appliance until the desired room temperature is reached. Turn the thermostat anticlockwise until the appliance switches off with an audible "click".
- This set temperature will be kept almost constant by the appliance switching on and off automatically.
- Please note that the appliance does not switch on unless the thermostat setting is higher than the room temperature.

Max. Temperature = turn to the right (clockwise)

Min. Temperature = turn to the left (counterclockwise)

- Turn the thermostat control all the way to the right (clockwise)
- When the room is at the temperature you find agreeable turn the control to the left (counterclockwise) heater the unit cuts out.
- When the room temperature drops, the heater will switch back on automatically.

### Frost guard setting

Turn the thermostat control (B) to the frost guard setting so that the room temperature will not drop below approximately +5°C. The appliance will then automatically switch itself on at approx. +5°C, and off at +7°C, thereby preventing frost damage.

### Overheating protection

An overheat safety cut-out turns off the appliance in the event of a technical fault or if the heater is not being used properly.

If this happens, turn the thermostat control (B) all the way to the left. Disconnect the heater from the mains, and remedy the fault or ensure that the heater is being properly used. The overheat safety cut-out is reactivated after a short cooling down period. And the heater can once again be operated.

Note: The outflowing air must not be obstructed by any object.

### Cleaning and Maintenance

Always turn the appliance OFF (O), disconnect it and let it completely cool before any maintenance.

Clean the outside of the unit with a damp cloth and then dry it with a dry cloth. Never immerse the unit in water, nor let water drip into the unit.

Clean the air outlet grille and air intake grille once a year.

- Disconnect the heater from the mains.
- Remove the lower screw, then slide the unit upward and unhook it from the wall
- Vacuum the various openings (air outlet grille, air intake grille, filter)
- Mount the unit back on the wall (don't forget to install the filter into the back of the heater)

**Caution:** Never use highly corrosive or abrasive cleaning agents.

## Storage

Always disconnect the appliance, let it completely cool and clean it before storing.

If you do not use the appliance for a long period, put back the unit and the instruction manual to the original carton and store in a dry and ventilated place.

Do not place any heavy items on top of carton during storing as this may damage the appliance.

## Safe Appliance Disposal



• This product should not be disposed with other household wastes at the end of its working life. To prevent possible harm to the environment or human health from uncontrolled waste disposal, please separate it from other types of waste and recycle it responsibly to promote the sustainable reuse of material resources.

• Household users should contact either the retailers where they purchased this product, or their local government office, for details of where and how they can take this item for environmental safe recycling. This product should not be mixed with other commercial wastes for disposal.

## Guarantee & Customer Service

- Before delivery, our devices are subjected to rigorous quality control. Moreover, your appliance is guaranteed for a period of two (2) years from the date of purchase. During this period BENRUBI after sales SERVICE will repair or replace the product or any defective parts free of charge.
- No guarantee is provided, nor liability in case of any defect arising from willful or accidental damage, fair wear or tear, faulty installation, handling or maintenance of the product, connection to an unsuitable electric supply, negligence, abnormal conditions, failure to follow our instructions, misuse or alteration or repair of the product without the approval of an authorized BENRUBI service center.

*FOR MORE INFORMATION CONTACT:*

**H. BENRUBI & FILS SA**

27 Aghiou Thoma str, GR15124

Maroussi - Athens

Tel./Customer Service: 210 6156400

e-mail: [benrubi-sda@benrubi.gr](mailto:benrubi-sda@benrubi.gr)

